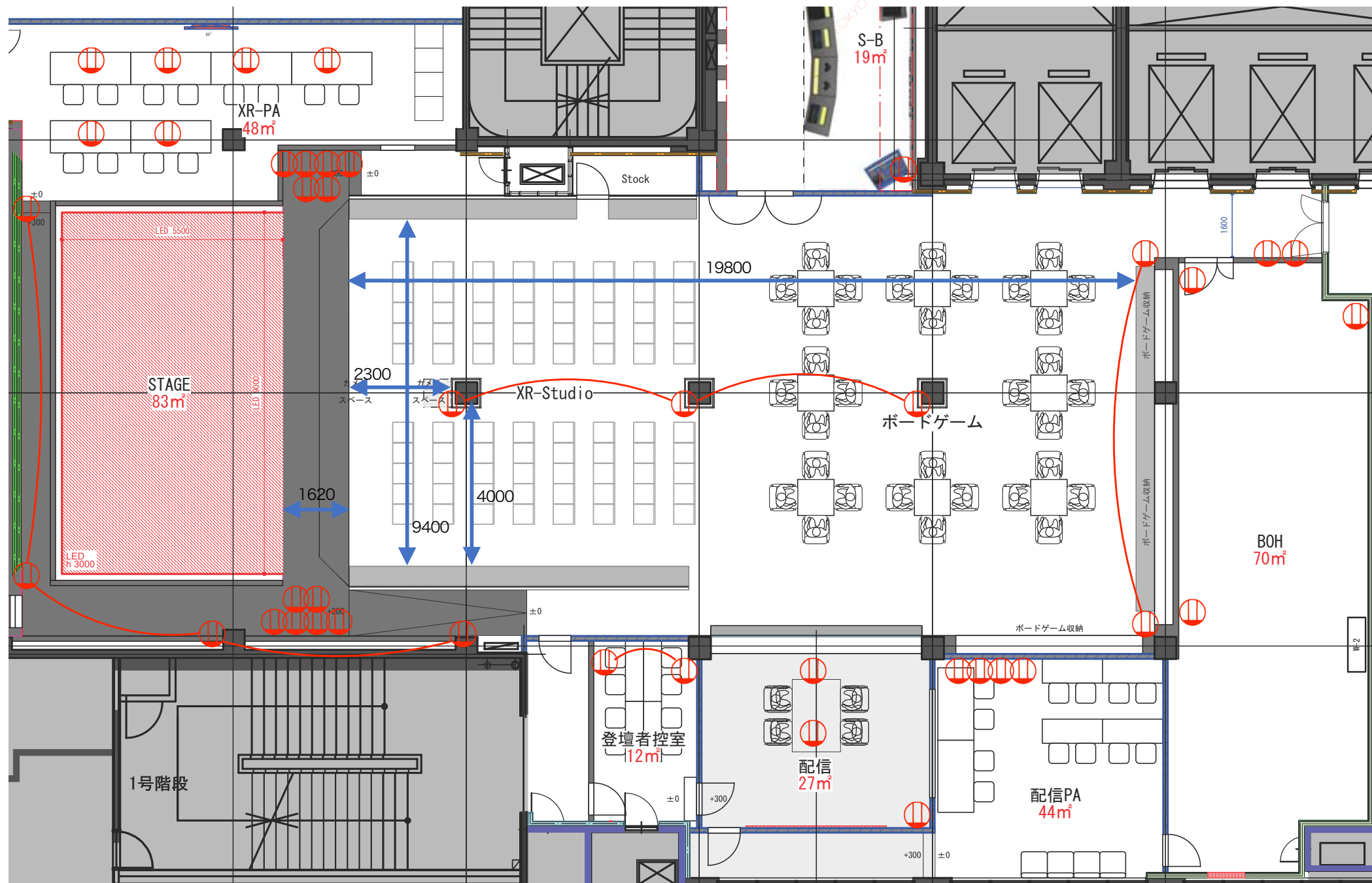
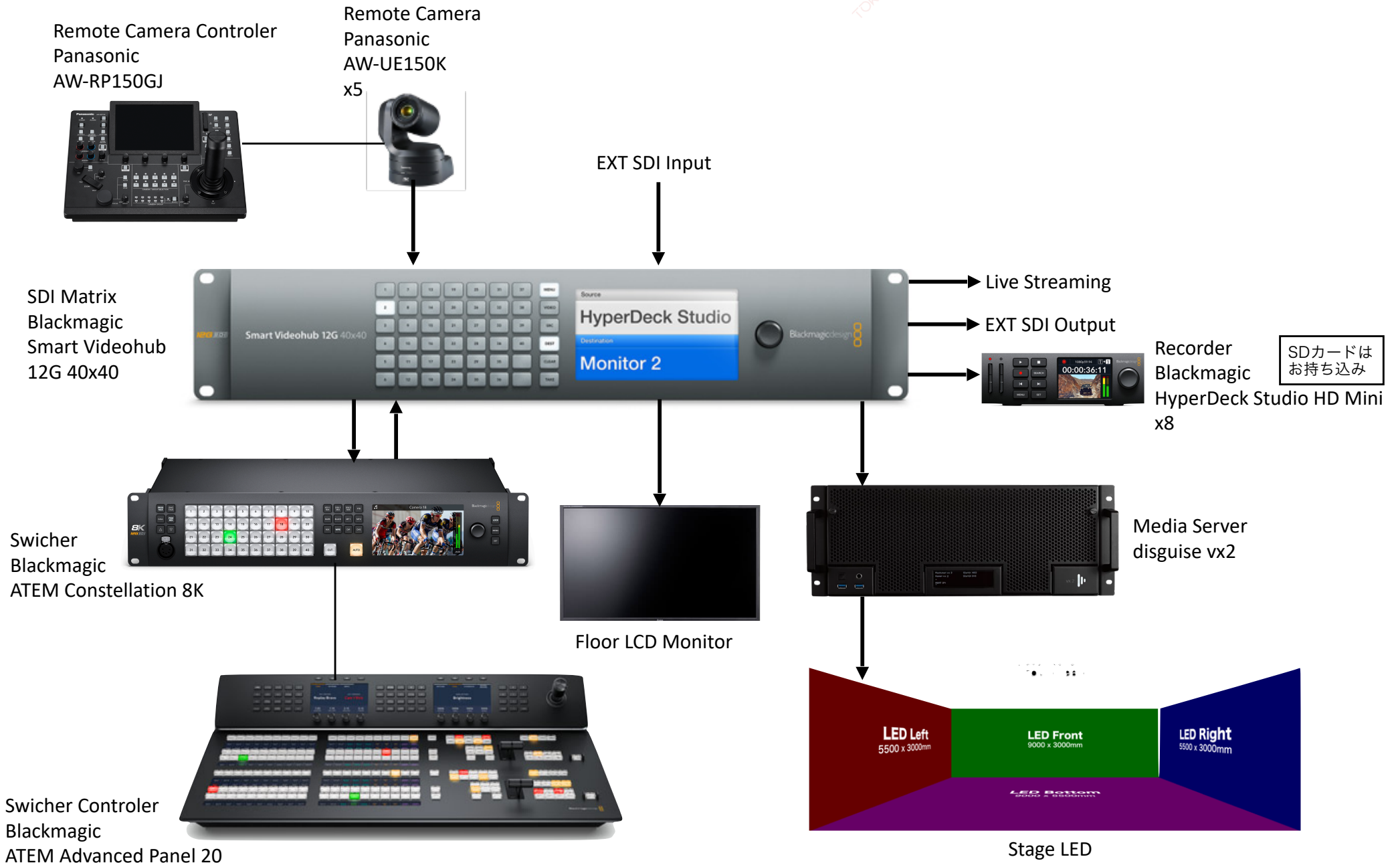


**技術資料**  
**TECHNICAL DATA**  
**Ver.5.2**

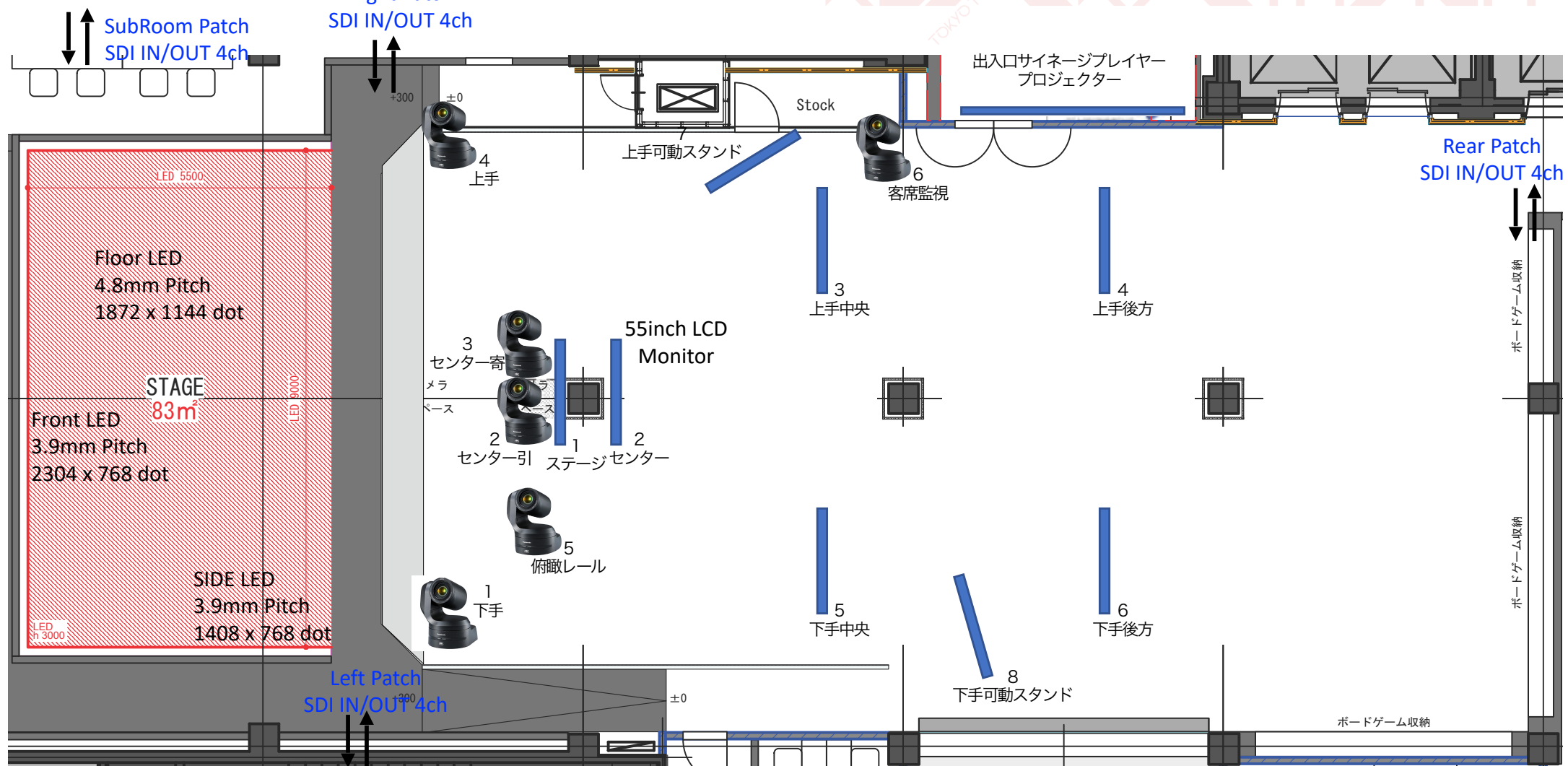
**2025.09.01**



# Visual System



## Visual Equipment



- ・常設スイッチャーへの入力はSDI 59.94p 8ソースまでになります。
  - ・常設スイッチングアウトや各カメラ単体の映像等の出力は 3ソースまでです。
  - ・常設レコーダーが8台利用可能です。SDカードをお持ち込みいただき同録にご活用ください。
  - ・天吊55インチモニターx6 可動式ハイスタンド55インチモニターx2 が常設です。
  - ・各モニターへの映像はマトリクススイッチャーを切り替えて個別に変更可能です。
  - ・LEDステージへはドリンク等の液体の持ち込み禁止です。ピンヒールの使用もできません。
- 強い衝撃を与えるようなアクロバットは禁止。足が尖っている機材・備品の設置は養生が必要になります。



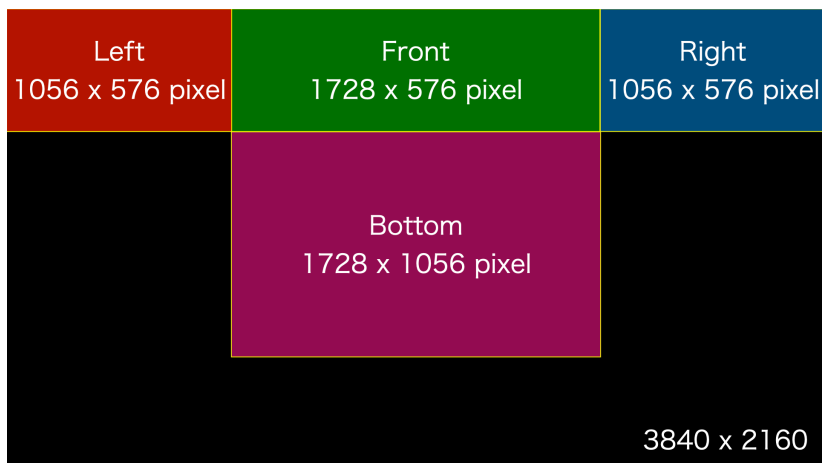
## disguise File Format

映像システム「ディスガイズ」にデータを取り込んで再生する場合の、納品データファイルフォーマットです。各種高画質データが再生可能。  
本番時はディスガイズのオペレーターが素材を再生します。  
会場技術スタッフがプログラムして、レクチャー後オペレートしていただくことも可能です。

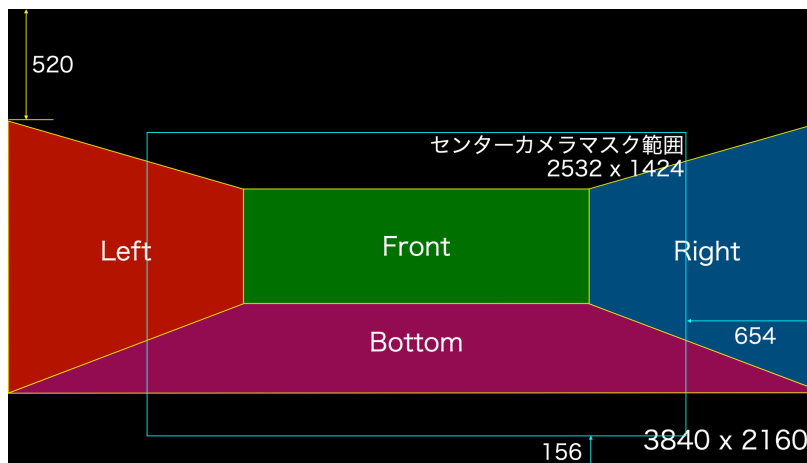
[Movie]		[Picture]	
Format	mov	Format	jpg ・ png
Size	Max 3840x2160 (UHD) or 各動画素材サイズ	Size	3840x2160 (UHD) or 各動画素材サイズ
Video Codec	HAP (HAP1)		Max 4000x4000 pixel
Frame Rate	59.94 Progressive		
Audio	16bit 44.1kHz stereo (HAP埋め込みで48kHzは再生不可 wavで別納品)		

- ・ファイル名は半角英数字のみです。（日本語不可）【例】xxxxxxx\_01.mov
- ・ファイル数やデータ容量の上限は3分のVTRが10本程度（5分ならば6本）  
全体容量100GBまでを目安とさせていただきます。それを超える場合は別途作業費が発生することがあります。
- ・多量の静止画・短い動画の納品は、プログラム作業と本番オペレーションの負荷が高いため要相談とさせていただきます。
- ・データの納品期限は再生テストデータがイベント7日前、本番データが3日前とさせていただきます。  
本番直前の納品ではデータ流し込み作業が間に合わない可能性もありますので、あらかじめご了承ください。

フィード  
展開図型の面付

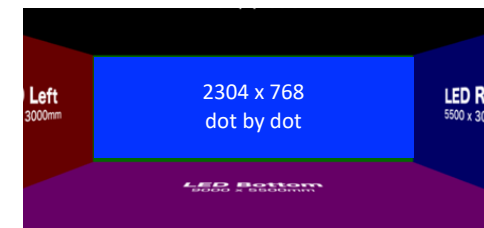


LED全面使用  
3840 x 2160 (UHD)

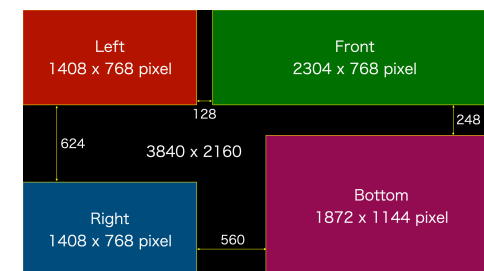


パース  
遠近法型の面付

フロント1面の使用例  
2304x768の動画



最高画質Dot By Dotの面付

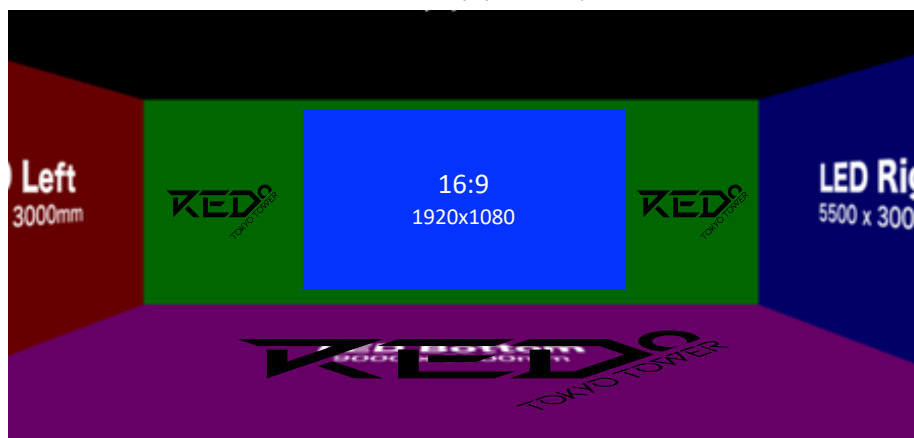


## disguise Video Input Format

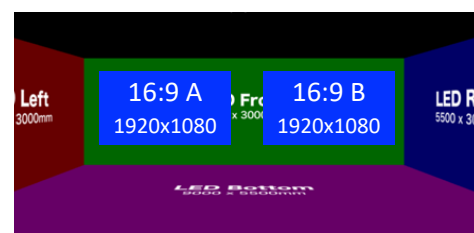
映像システム「ディスガイズ」にスイッチングアウト、パソコンやVJ等のライブソースを入力しLEDに投影する場合のフォーマットです。

- ・ 1920x1080 59.94プログレッシブのSDIで入力します。3840x2160 (4K)ソースはインプットできません。
  - ・ 会場常設HDMI to SDIのコンバータのご用意があります。
  - ・ 本番時のPC等再生機器、スイッチング機材やオペレータはお持ち込みいただきます。会場常設のスイッチャーを利用することも可能です。
  - ・ LEDに投影できるソース数は4回線までになります。
  - ・ ディスガイズに取り込んである静止画や動画と組み合わせて投影することもできます。
- 表示位置やサイズの変更も可能な自由度の高いレイヤー構造になっていますので、活用方法についてはご相談ください。
- ・ 各種映像のテンプレートがありますので会場テクニカルにお申し付けください。

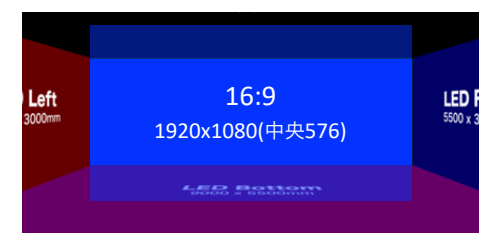
16:9+ロゴ静止画埋込の使用例



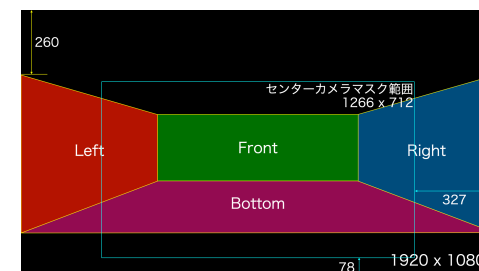
16:9 2面出しの使用例



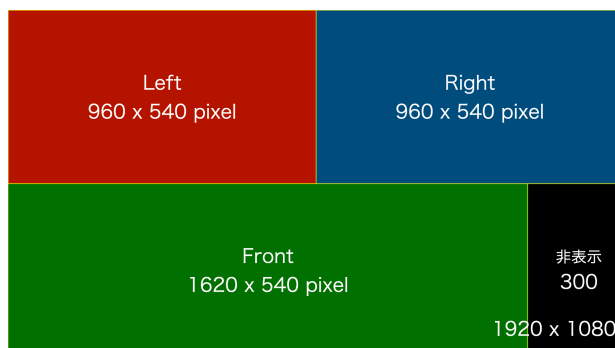
フロント全面16:9  
レターボックスの使用例



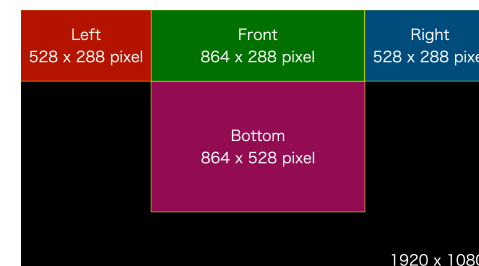
パース/フィード  
遠近法/展開図型の面付け、比較的画質低VJ向け



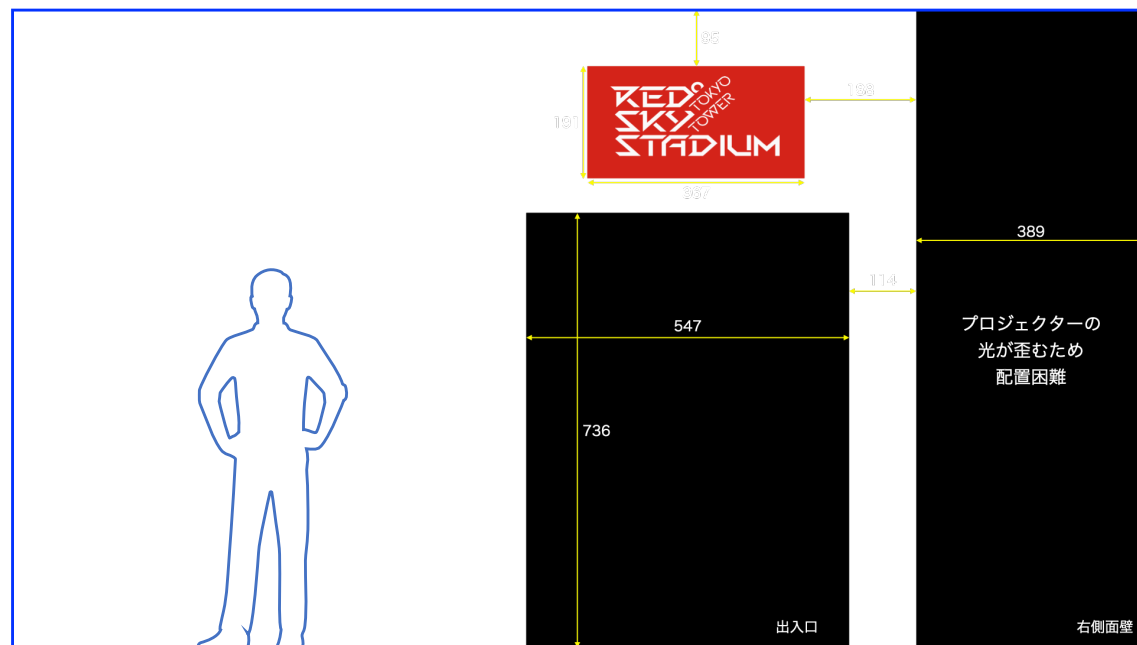
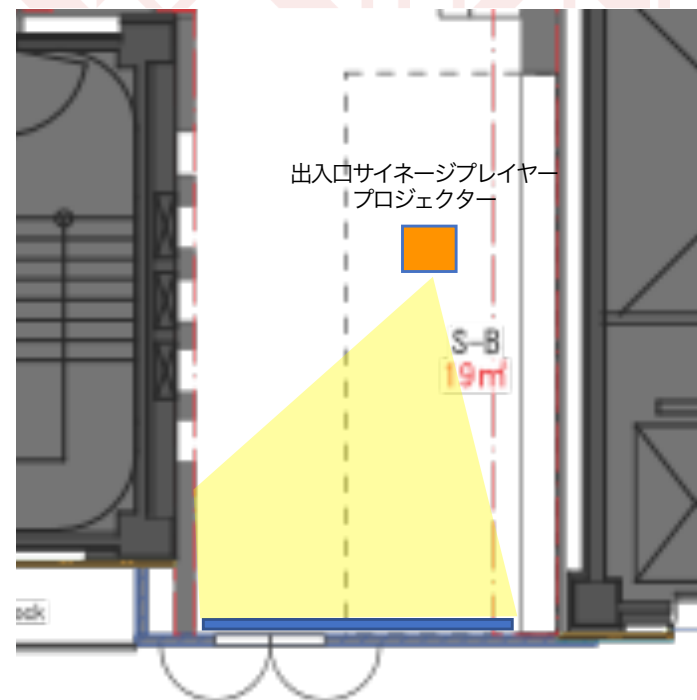
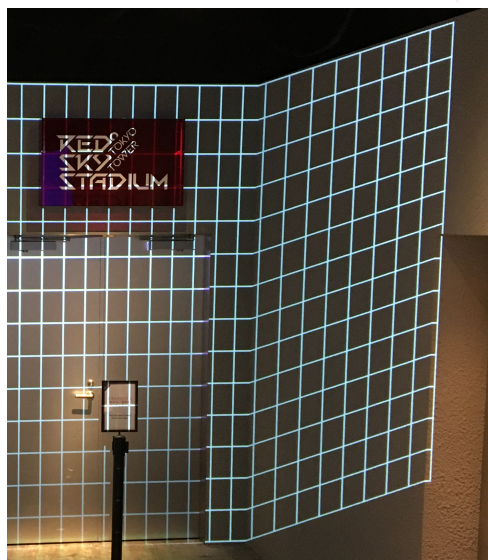
ウォール  
壁面のみの面付け



ボトム  
床面のみの面付け



## Entrance Signage Player



### File Format

解像度：1920 x 1080 59.97p

フォーマット：.jpg .mp4

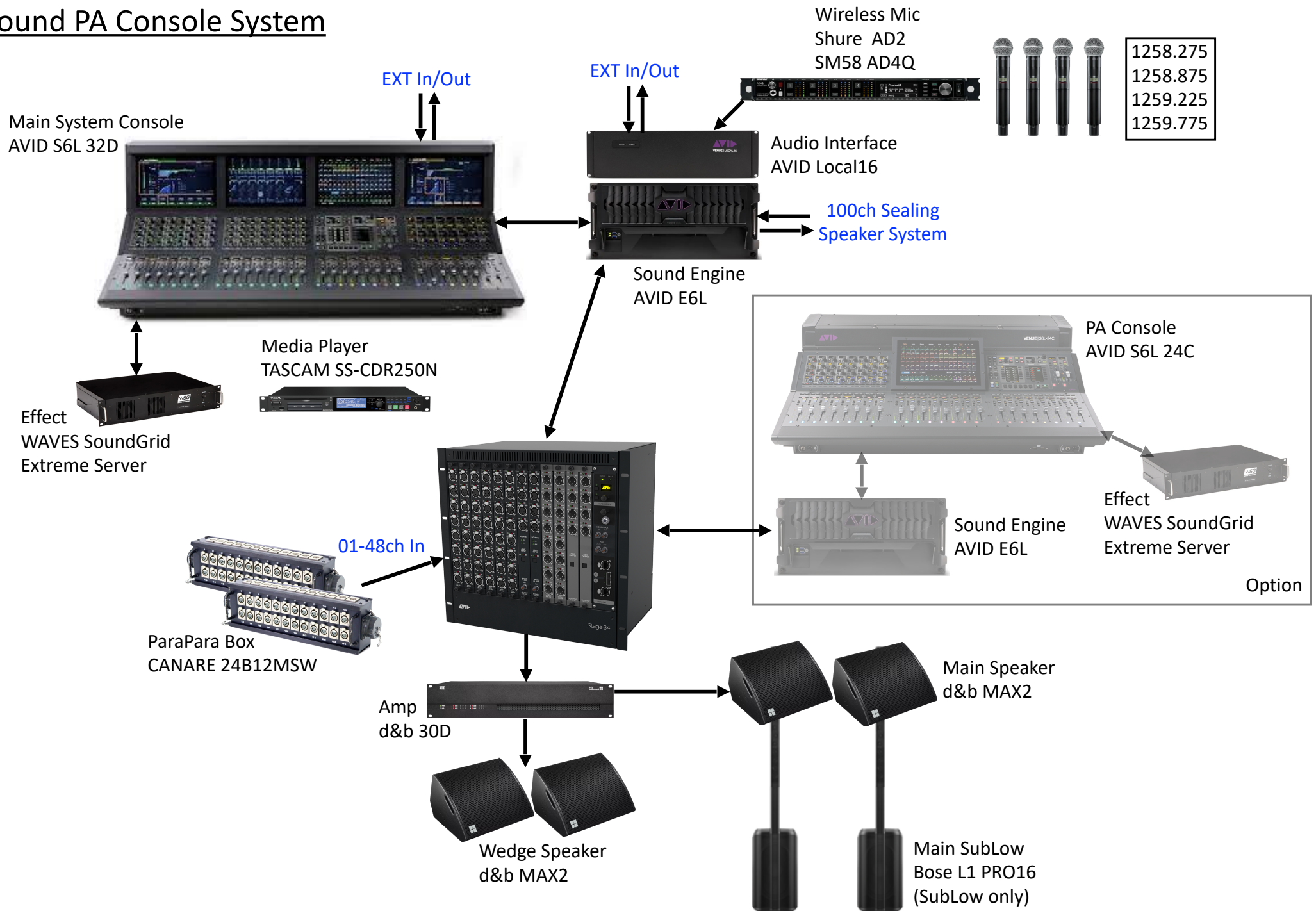
データサイズ：.jpg 5MB / .mp4 1GB以下

音声：無

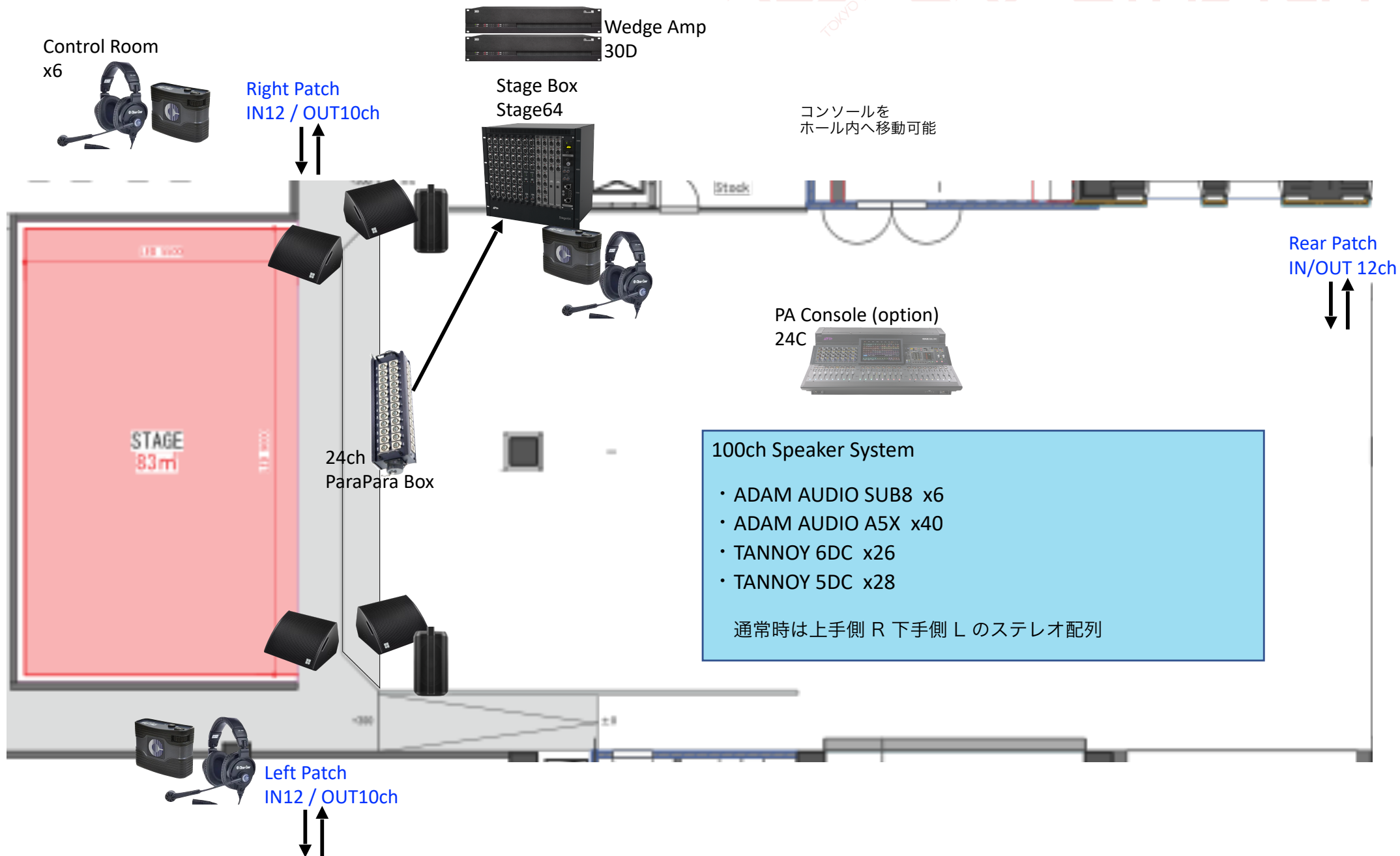
映像尺：10分以下

- ・データは本番日の1週間前に納品ください。
- ・ループ再生のみです。細かなオペレーションはできません。
- ・マッピング用のPNGテンプレートのご用意があります。
- ・「SKY STADIUM」のサインは取り外しできません。
- ・向かって右側の壁は特殊なマッピングが必要です。

# Sound PA Console System

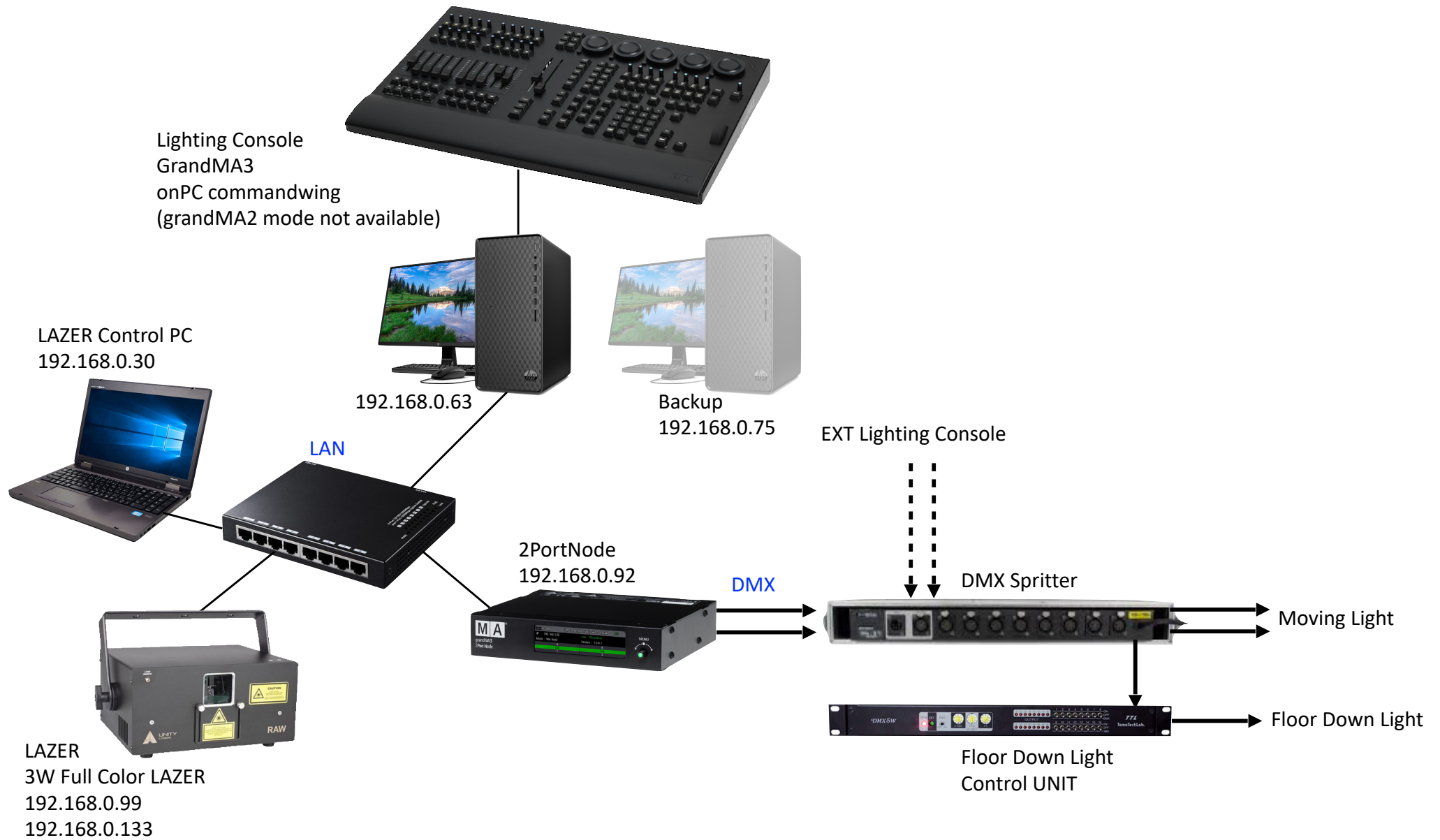


## Sound Equipment





# Lighting System



# Lighting Equipment

RED SKY STADIUM



照明機材	メーカー／型番	数量	
照明操作卓	Grandma3	1	Granma2モード不可
ムービングライト	CLAY PAKY AXCOR SPOT300	10	
ムービングライト	Robe 150 Beam	24	22Ch Mode1
レーザー	Full Coler Laser 3w	2	
ファン	JEM AF-1 Mk II	1	
DMXスプリッター	TamaTechLab. DS8-F	2	

単管ボタン  
昇降機なし 常設機材は移動不可  
追加機材は1本につき30kg以下



# Lighting DMX List



FID	UNIV	FIXTURE	ADD
1	1	AXCOR SPOT 300	001
2	1	AXCOR SPOT 300	024
3	1	AXCOR SPOT 300	047
4	1	AXCOR SPOT 300	070
5	1	AXCOR SPOT 300	093
6	1	AXCOR SPOT 300	116
7	1	AXCOR SPOT 300	139
8	1	AXCOR SPOT 300	162
9	1	AXCOR SPOT 300	185
10	1	AXCOR SPOT 300	208
11	1	ROBE LED Beam 150	231
12	1	ROBE LED Beam 150	253
13	1	ROBE LED Beam 150	275
14	1	ROBE LED Beam 150	297
15	1	ROBE LED Beam 150	319
16	1	ROBE LED Beam 150	341
17	1	ROBE LED Beam 150	363
18	1	ROBE LED Beam 150	385
	1	no use	407-512

FID	UNIV	FIXTURE	ADD
19	2	ROBE LED Beam 150	001
20	2	ROBE LED Beam 150	023
21	2	ROBE LED Beam 150	045
22	2	ROBE LED Beam 150	067
23	2	ROBE LED Beam 150	089
24	2	ROBE LED Beam 150	111
25	2	ROBE LED Beam 150	133
26	2	ROBE LED Beam 150	155
27	2	ROBE LED Beam 150	177
28	2	ROBE LED Beam 150	199
29	2	ROBE LED Beam 150	221
30	2	ROBE LED Beam 150	243
31	2	ROBE LED Beam 150	265
32	2	ROBE LED Beam 150	287
33	2	ROBE LED Beam 150	309
34	2	ROBE LED Beam 150	331
	2	no use	353-400

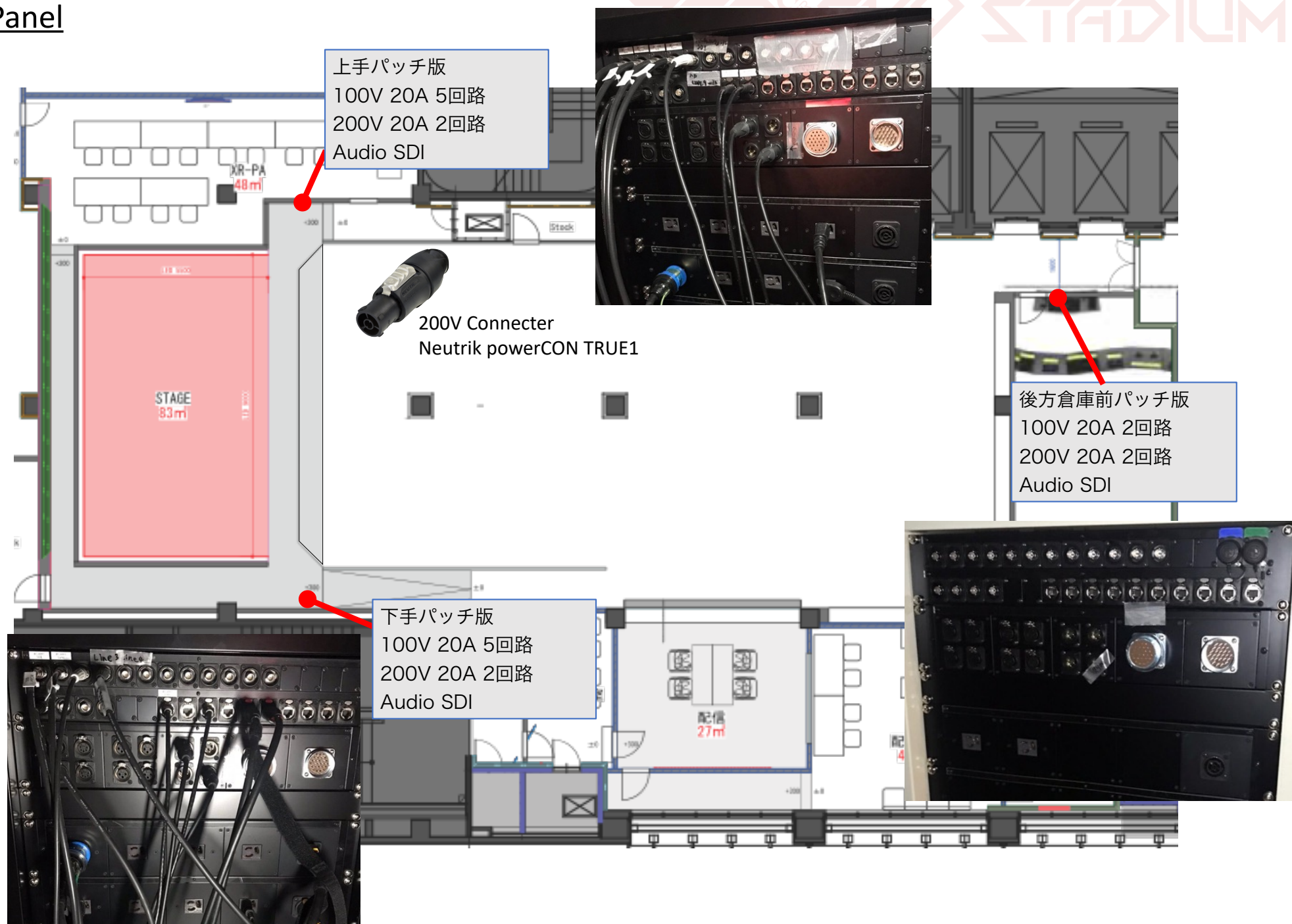
FID	UNIV	FIXTURE	ADD
35	2	FloorDownLight Front 100%	401
36	2	FloorDownLight Front 60%	402
37	2	FloorDownLight Front 20%	403
38	2	FloorDownLight Front 0%	404
43	2	FloorDownLight Rear 100%	409
44	2	FloorDownLight Rear 60%	410
45	2	FloorDownLight Rear 20%	411
46	2	FloorDownLight Rear 0%	412
52	2	AF-1	504

「FloorDownLight」はディマーなし  
各chに「255（100%）」送信で  
ダウンライトプリセットシーン切替

プリセットシーンは

- ・ 100%
- ・ 60%
- ・ 20% +壁面40%
- ・ 0% +壁面20%
- ・ 完全暗転は倉庫内スイッチを手動で押す

## Patch Panel



## Basic Equipment List

Video Equipment			
カテゴリ	メーカー	型番	数量
システム			
SKY STADIUM 4面LEDモニター	IMAGICA		1
Media Server	Disguise	VX2	1
スイッチャー	Blackmagic	ATEM Constellation 8K	1
スイッチャー操作パネル	Blackmagic	ATEM 2 M/E Advanced Panel	1
SDIルーター	Blackmagic	Smart Videohub 12G 40x40	2
レコーダー *SDカードはお持ち	Blackmagic	HyperDeck Studio HD Mini	8
LIVE配信機	Blackmagic	Web Presenter HD	2
メインモニター	Panasonic	TH-65EQ1J	1
27インチモニター	ADTECHNO	SL2700S	8
21インチモニター	ADTECHNO	SG2150S	2
会場モニター			
55インチLCDモニター	Panasonic	TH-55EQ1J	6
可動スタンド55インチLCDモニター	Panasonic	TH-55EQ1J	2
カメラ			
リモートカメラ	Panasonic	AW-UE150K	5
カメラコントローラ	Panasonic	AW-RP150GJ	2
リモートカメラ三脚	Libec	NX-100C	3
SDI⇔HDMIコンバータ			
SDI HDMI双方向コンバータ	Blackmagic	BiDirectional 3G	2

Light Equipment			
カテゴリ	メーカー	型番	数量
照明コンソール	MA	grandMA3onPC commandwing	1
2PortNode	MA	onPC2PortNode2K	1
DMXスプリッター	TamaTechLab.	DS8-F	2
ムービングライト	ClayParky	AXCOR SPOT 300	10
ムービングライト	ROBE	Robin LED Beam150	24
常設フロアダウンライト			1

Audio Equipment			
カテゴリ	メーカー	型番	数量
メインコンソール			
メインミキシングコンソール	AVID	VENUE S6L-32D	1
インターフェース	AVID	Local16	1
SoundGrid DSPサーバー	Waves	SGS Extreme	1
プラグインソフトウェア	Waves	SoundGrid Rack for Venue plugin	1
プラグインソフトウェア	Waves	Mercury	1
モニタースピーカー	YAMAHA	HS5	2
メディアプレーヤー	TASCAM	SS-CDR-250N	1
ステージコンソール (オプション)			
ステージミキシングコンソール	AVID	VENUE S6L-24C	1
インターフェース	AVID	Stage64	1
SoundGrid DSPサーバー	Waves	SGS Extreme	1
プラグインソフトウェア	Waves	SoundGrid Rack for Venue plugin	1
プラグインソフトウェア	Waves	Mercury	1
メディアプレーヤー	TASCAM	SS-CDR-250N	1
マルチボックス	CANARE	24B12MSW	3
マイク			
ワイヤレスハンドマイク	Shure	AD2/SM58-Z16	4
有線ハンドマイク	Shure	SM58	4
マイクスタンド	K&M	210	4
スピーカー			
パワースピーカー (ウーファー)	BOSE	L1 Pro16	2
メイン/モニタースピーカー	d&b	MAX2	4
パワーアンプ	d&b	30D Amplifier	1
マルチサラウンドスピーカー			
ラウドスピーカー	TANNOY	AMS 6DC-BK	2
ラウドスピーカー	TANNOY	AMS 6DC-WH	11
パワースピーカー	ADAM AUDIO	A5X	40
サブウーハー	ADAM AUDIO	SUB8	8
ラウドスピーカー	TANNOY	AMS 5DC	14
2chパワーアンプ	LAB.GRUPPEN	CA1202	27
クリアカム			
2chメインステーション	CLEAR-COM	MS702	1
ベルトバック	CLEAR-COM	RS701	6
ヘッドセット	CLEAR-COM	CC300-X4	7